



NIJINET

http://www.nijnokai.jp

インターネット物件情報モール

リアルタイム地域物件情報・物件広告早取り・バックナンバー掲載

たくさんの情報、物件詳細は

NIJINET

検索



「とやま安心住宅」とは、瑕疵保険や住宅履歴など付帯した中古住宅を富山県中古住宅流通促進協議会が認定した物件の呼称です。
※マンションの場合は、瑕疵保険の加入のみとなります。

●広告有効期限●
2015
5/23 ▶ 6/19

富山県宅地建物取引業協会会員
北陸不動産公正取引協議会加盟

マルジュウホーム	高岡市野村1620	☎ 21-2177
中部地所	高岡市大手町17-22	☎ 23-4032
エステート	高岡市中川園町7-1	☎ 26-5544
(株)日動	高岡市問屋町26	☎ 25-6210
(有)ハウジングサイ	高岡市清水町3-4-29	☎ 25-1904
(有)大京土地	高岡市下伏間江365-3	☎ 23-7795
(株)金山不動産	高岡市広小路4-14	☎ 24-7707
伊勢住建(株)	射水市戸破3523	☎ 55-0410
(株)エコ・フィール	高岡市姫野530-1	☎ 84-9580
(有)アイシン	高岡市和田1427	☎ 22-3739
東栄ホーム(株)	高岡市旭ヶ丘46-30	☎ 25-4088
(株)新栄地所	射水市小島581-1	☎ 51-7200
コンフォート	高岡市赤祖父707	☎ 54-5412

1 中古住宅 媒介
高岡市 福岡町荒屋敷

価格 1,650万円(消費税込)



- 土地/286.53㎡(86.67坪) ●建物/131.48㎡(39.77坪)
- 木造瓦葺2階建●H10年5月築 ●公共上・下水道●集中LPガス●駐車4台(内車庫2台)
- 道路幅員6m●引渡/即日 ●バス停中学校前まで徒歩約2分

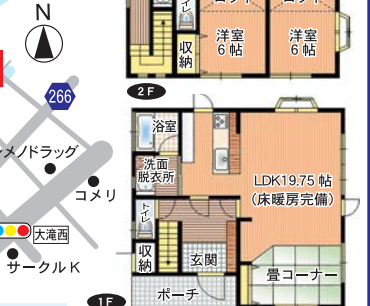
オープンハウス
5/23(土)・24(日)
AM10:00~PM4:00

認定とやま安心住宅



2 中古住宅 媒介
射水市 大島北野

価格 2,180万円(消費税込)



- 土地/641.49㎡(194.05坪) ●建物/323.22㎡(97.77坪)
- 木造瓦葺2階建●公共上・下水道●個別LPガス●道路/5m●築年不詳●駐車/10台●引渡/即日
- バス停大門口徒歩4分

3 中古住宅 媒介
高岡市 下麻生伸町

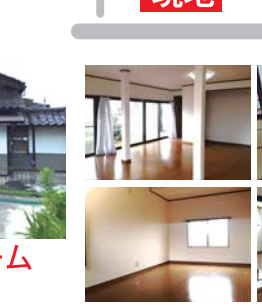
価格 750万円(消費税不要)



- 土地/351.69㎡(106.38坪)
- 建物/160.18㎡(48.45坪)
- 木造瓦葺2階建●S55年5月築●駐車1台
- 公共上水道●道路幅員6m●引渡/相談
- バス停中田団地まで徒歩5分

4 中古住宅 媒介
射水市 小島153-7

価格 1,080万円(消費税不要)



- 土地/275.44㎡(83.32坪)
- 建物/113.45㎡(34.32坪)
- 木造瓦葺2階建●S57年12月新築●引渡/即日
- 上下水道●オール電化●駐車/1台
- 道路幅員6.1m
- バス停小島徒歩約6分

5 中古住宅 媒介
高岡市 荻布(旭ヶ丘)

価格 1,200万円(消費税不要)



- 土地/152.06㎡(45.99坪)
- 建物/86.92㎡(26.29坪)
- 木造瓦葺2階建●上下水道●集中LPガス
- 駐車2台(管・軽)●S58年5月築●引渡/即日
- バス停旭ヶ丘まで徒歩1分

6 中古住宅 売主
富山市 銀嶺町

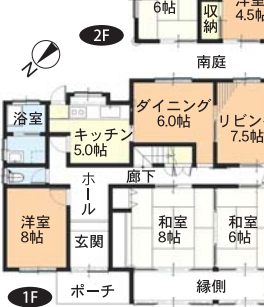
価格 1,850万円(消費税込)



- 土地/282.21㎡(85.36坪)
- 建物/139.90㎡(42.31坪)
- 木造瓦葺2階建●公共上・下水道●都市ガス
- 道路/6m(消費道路) ●S63年8月築●駐車3台
- 引渡/即日
- あいの風鉄道東富山徒歩14分

7 中古住宅 売主
高岡市 荻布

価格 2,080万円(消費税込)



- 土地/576.13㎡(174.27坪)
- 建物/619.71㎡(187.46坪)
- 鉄骨造陸屋根3階建●上水道●井戸●下水道
- 個別LPガス●道路幅員25m●S54年11月築(住宅)
- S51年S48年築(店舗・倉庫)●駐車11台(内車庫3台)
- 引渡/即日 ●万葉線旭ヶ丘徒歩2分

8 中古住宅 媒介
高岡市 高美町

価格 450万円(消費税不要)



- 土地/202.54㎡(61.26坪)
- 建物/186.19㎡(56.32坪)
- 木造瓦葺2階建●公共上・下水道
- 集中LPガス●道路/6m●S37年4月築
- 昭和51年増改築●引渡/即日
- バス停高美町徒歩10分

9 中古住宅・店舗 媒介
高岡市 伏木東一宮

価格 480万円(消費税不要)



- 土地/210.64㎡(63.71坪)
- 建物/221.53㎡(67.01坪)
- 木造瓦葺2階建●公共上・下水道●個別LPガス
- S41年4月築●駐車1台分●道路幅員10m●引渡/相談
- JR伏木駅まで徒歩約10分

10 中古住宅 媒介
射水市 北野

価格 780万円(消費税不要)



- H22年内装・水まわりリフォーム済
- 一部借地権有り
- 土地/108.08㎡(32.69坪)
- 建物/91.90㎡(27.80坪)
- 木造瓦葺2階建●S58年6月築
- 公共上・下水道●オール電化●駐車2台可
- 道路幅員6.1m●引渡/即日
- JR越中本町駅まで徒歩約5分

11 中古住宅 媒介
射水市 作道

価格 798万円(消費税不要)



- 土地/182.99㎡(55.35坪)
- 建物/140.00㎡(42.35坪)
- 木造スレート葺3階建●H9年11月新築
- 木造スレート葺2階建●上水道●浄化槽
- 個別LPガス●平成元年築●駐車/2台
- 引渡/相談
- バス停射水市民病院徒歩8分

12 中古住宅 媒介
高岡市 能町駅南

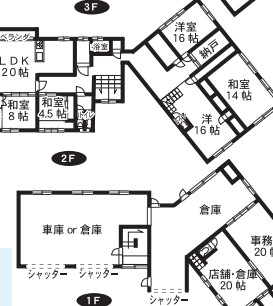
価格 1,100万円(消費税不要)



- 土地/215.82㎡(65.28坪)
- 建物/144.80㎡(43.80坪)
- 木造スレート葺3階建●H9年11月新築
- 上下水道●個別LPガス●道路幅員6m
- 引渡/相談
- JR能町駅徒歩8分

13 売店舗 媒介
高岡市 姫野

価格 600万円(消費税込)



- 土地/342.00㎡(103.45坪)
- 建物/69.56㎡(21.04坪)
- 軽鉄骨鉄骨重鉛鋼板葺●上水道
- 水洗浄化槽●個別LPガス●道路幅員18m
- 平成12年築●引渡/即日
- バス停姫野西口徒歩2分

14 売店舗兼住宅 媒介
富山市 吉作

価格 1,650万円(消費税不要)



- 土地/468.00㎡(141.57坪)
- 建物/333.76㎡(100.96坪)
- 鉄骨造瓦葺2階建●上水道●下水道●個別LPガス
- 昭和60年5月築●道路幅員9m
- 引渡/相談
- バス停茶屋西口より徒歩3分

15 貸店舗 媒介
高岡市 金屋町

賃料 15万円/月



- 敷金3ヶ月・礼金1ヶ月
- ※改装の場合工事業者指定あります。
- 建物/322㎡(97.4坪)
- 上水道●下水道●個別LPガス
- 店舗部分約18坪・他部屋多数有、前後道路
- バス停富山より徒歩3分

16 中古住宅 媒介
高岡市 能町駅南

価格 1,100万円(消費税不要)



- 土地/215.82㎡(65.28坪)
- 建物/144.80㎡(43.80坪)
- 木造スレート葺3階建●H9年11月新築
- 上下水道●個別LPガス●道路幅員6m
- 引渡/相談
- JR能町駅徒歩8分

17 中古住宅 媒介
高岡市 能町駅南

価格 1,100万円(消費税不要)



- 土地/215.82㎡(65.28坪)
- 建物/144.80㎡(43.80坪)
- 木造スレート葺3階建●H9年11月新築
- 上下水道●個別LPガス●道路幅員6m
- 引渡/相談
- JR能町駅徒歩8分

18 中古住宅 媒介
高岡市 能町駅南

価格 1,100万円(消費税不要)



- 土地/215.82㎡(65.28坪)
- 建物/144.80㎡(43.80坪)
- 木造スレート葺3階建●H9年11月新築
- 上下水道●個別LPガス●道路幅員6m
- 引渡/相談
- JR能町駅徒歩8分

19 中古住宅 媒介
高岡市 能町駅南

価格 1,100万円(消費税不要)



- 土地/215.82㎡(65.28坪)
- 建物/144.80㎡(43.80坪)
- 木造スレート葺3階建●H9年11月新築
- 上下水道●個別LPガス●道路幅員6m
- 引渡/相談
- JR能町駅徒歩8分

20 中古住宅 媒介
高岡市 能町駅南

価格 1,100万円(消費税不要)



- 土地/215.82㎡(65.28坪)
- 建物/144.80㎡(43.80坪)
- 木造スレート葺3階建●H9年11月新築
- 上下水道●個別LPガス●道路幅員6m
- 引渡/相談
- JR能町駅徒歩8分

21 中古住宅 媒介
高岡市 能町駅南

価格 1,100万円(消費税不要)



- 土地/215.82㎡(65.28坪)
- 建物/144.80㎡(43.80坪)
- 木造スレート葺3階建●H9年11月新築
- 上下水道●個別LPガス●道路幅員6m
- 引渡/相談
- JR能町駅徒歩8分

22 中古住宅 媒介
高岡市 能町駅南

価格 1,100万円(消費税不要)



- 土地/215.82㎡(65.28坪)
- 建物/144.80㎡(43.80坪)
- 木造スレート葺3階建●H9年11月新築
- 上下水道●個別LPガス●道路幅員6m
- 引渡/相談
- JR能町駅徒歩8分